



初めての方、そうでない方も大歓迎

初めての町田

「町田中心部編」ガイドウォークツアー

これから町田に通勤通学予定の方、町田で新生活を始めようと考えている方、時々町田に買い物には来るけどよく知らないなあ〜という方、大歓迎のガイドウォークツアーです。

まちだをよく知る「まちだ観光案内人」が町田中心部をご案内。

町田市役所(展望テラスから丹沢連峰を眺望)や国際版画美術館(学芸員によるご案内)など主要個所を3時間でめぐります。

オリジナルエコバックに入った「初めての町田セット」のおまけつき！

2023年4月9日(日)

JR 横浜線町田駅中央改札口 9:00 集合

参加費:1,000円(初めての町田セット・ガイド・資料・保険代含む)

※キャンセル料 前日・当日 500円

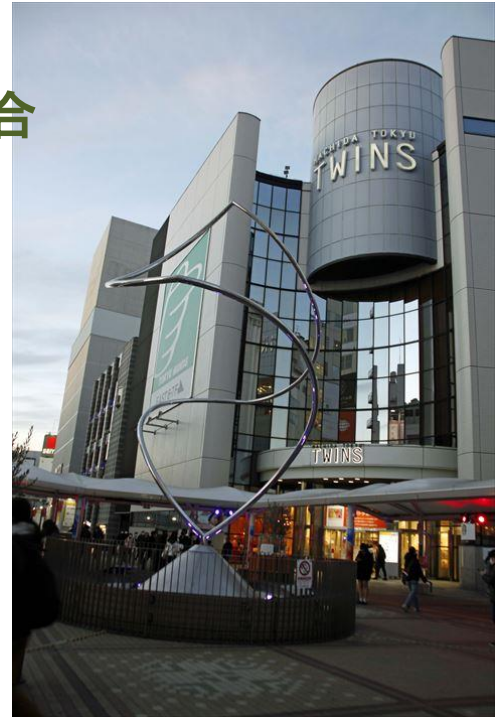
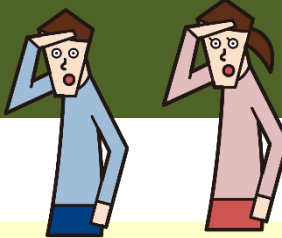
定員:15名(最小催行人数 10名)



【当日のコース】

JR 町田駅 ⇒ 町田市役所(屋上展望テラス) ⇒ カリヨン広場(小田急町田駅東口広場) ⇒ 仲見世商店街 ⇒ ことばらんど(町田市民文学館) ⇒ 国際版画美術館(学芸員解説付き) ⇒ 芹ヶ谷公園 ⇒ まちの案内所 町田ツーリストギャラリー ⇒ JR 町田駅(12:00 解散予定)

※天候により眺望が望めない場合があります



申込方法

町田市観光コンベンション協会ホームページ

「町田市観光ガイド」内

「まちだふらっと」からお申し込みください。

WEBでのお申し込みが難しい場合は、下記へお問合せください。

まちの案内所 町田ツーリストギャラリー

TEL042-850-9311



主催

一般社団法人町田市観光コンベンション協会

〒194-0013 東京都町田市原町田 4-10-20 ぽっぽ町田 B1F

TEL042-724-1951 FAX042-724-1952 E-mail info@machida-guide.or.jp

